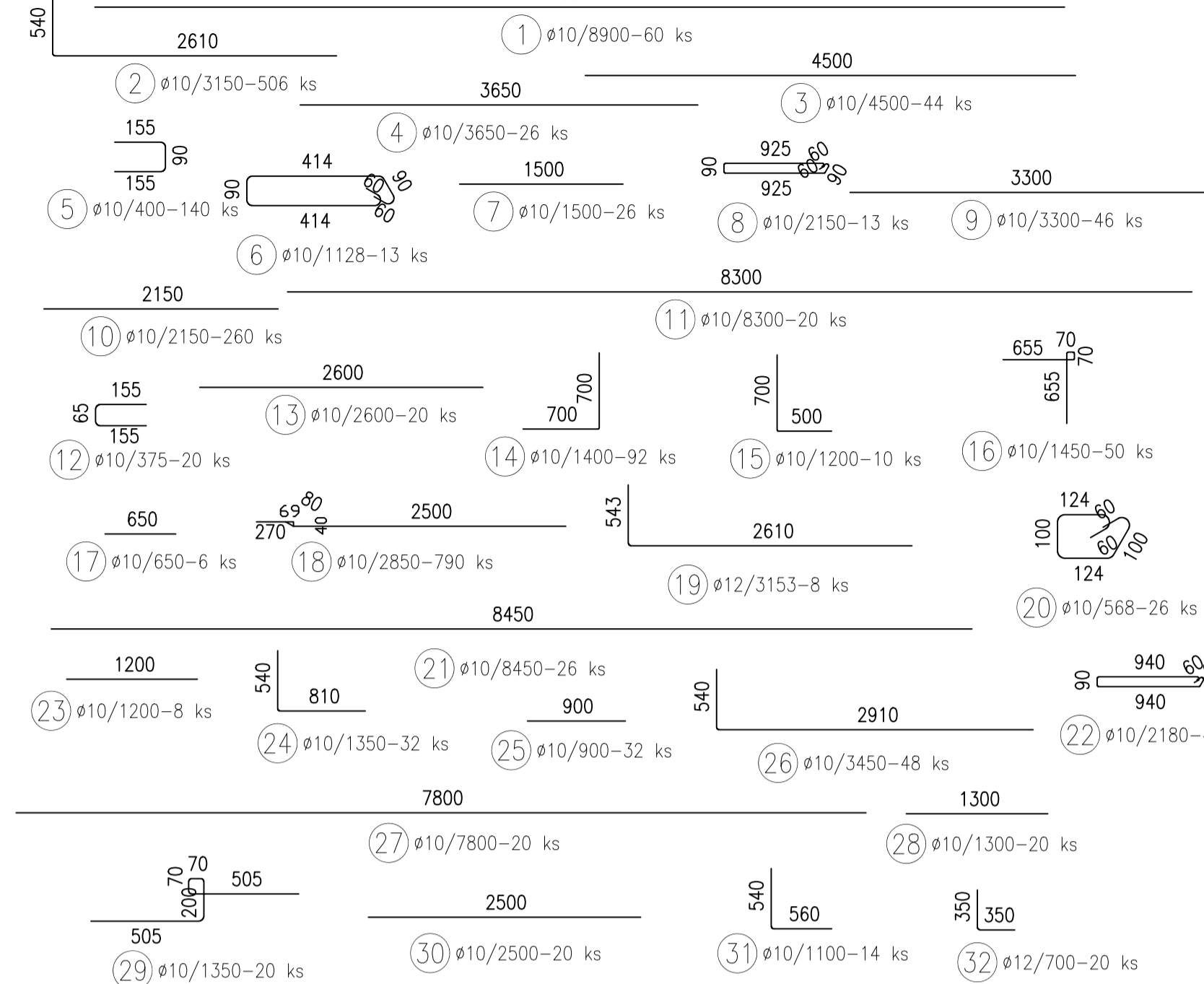
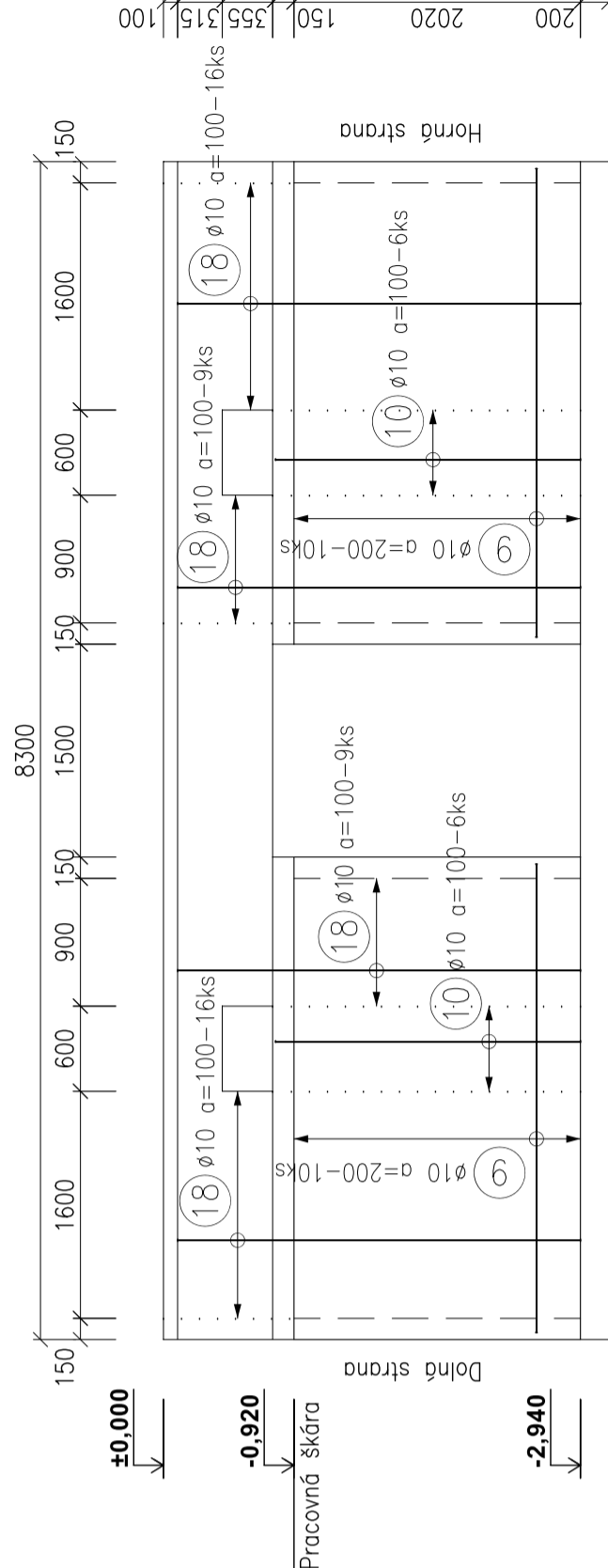
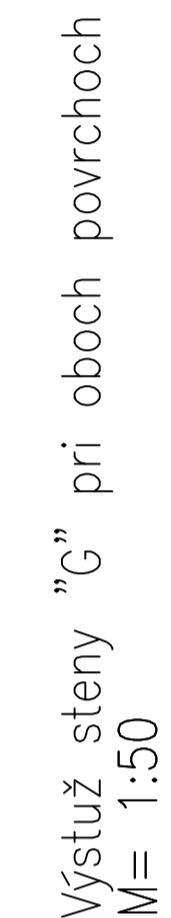
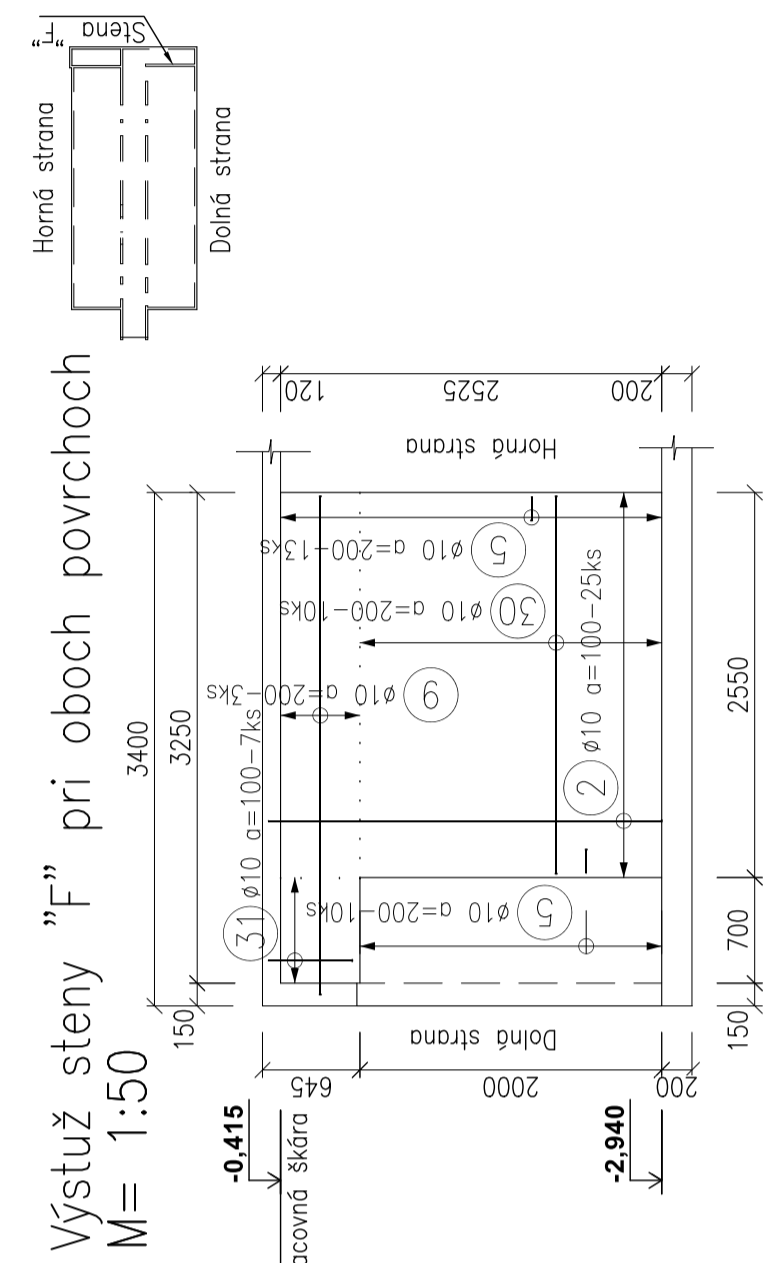
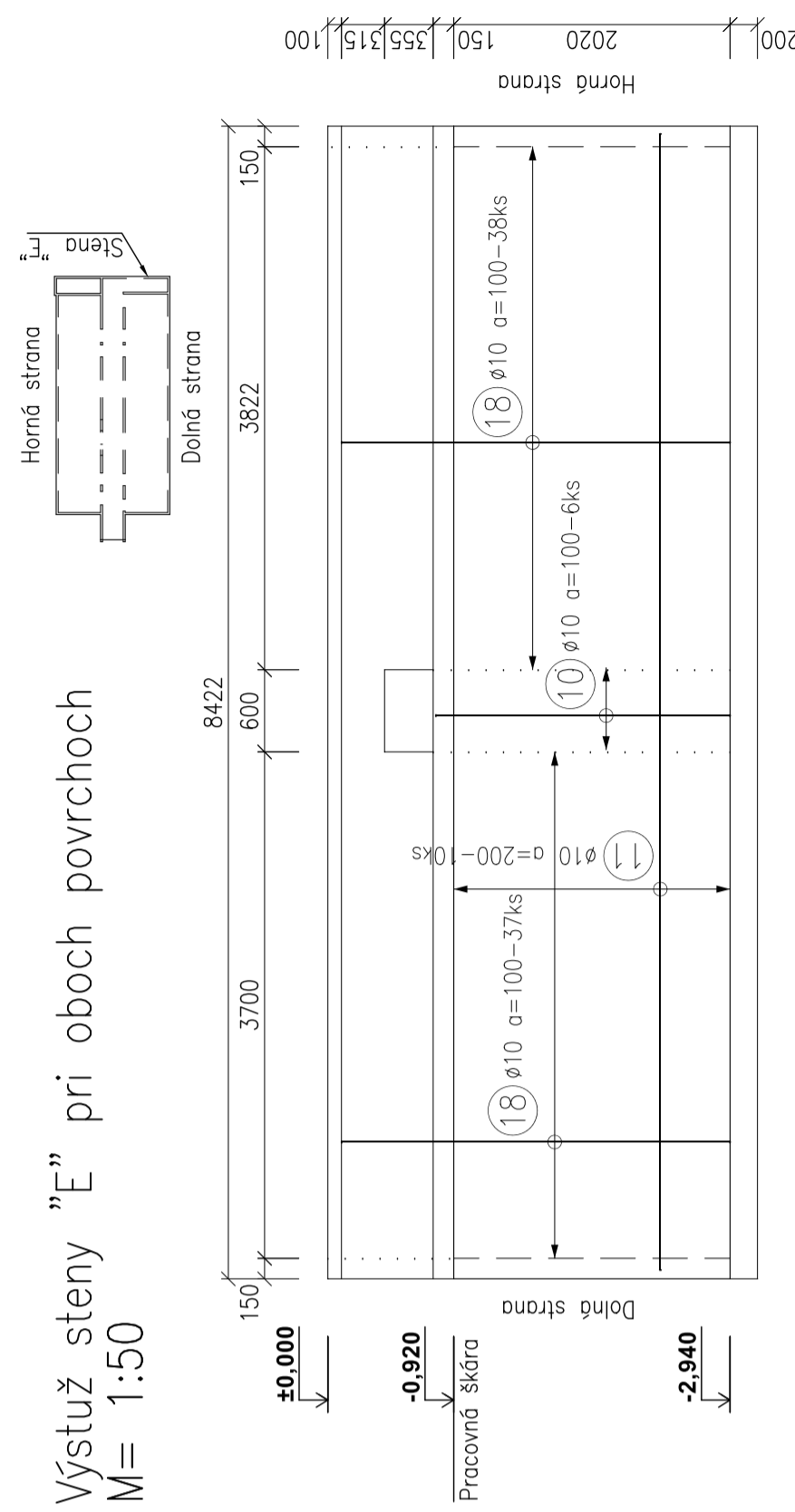
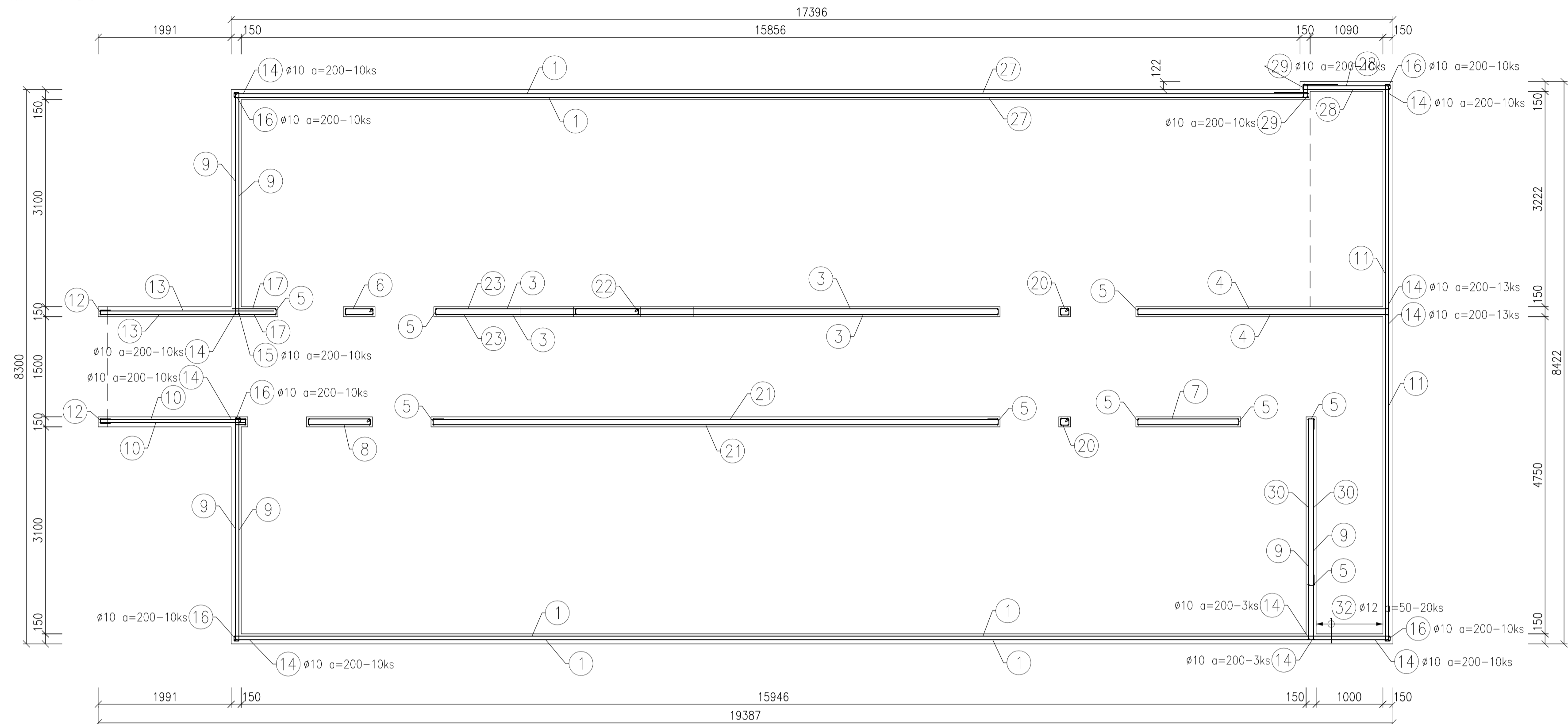
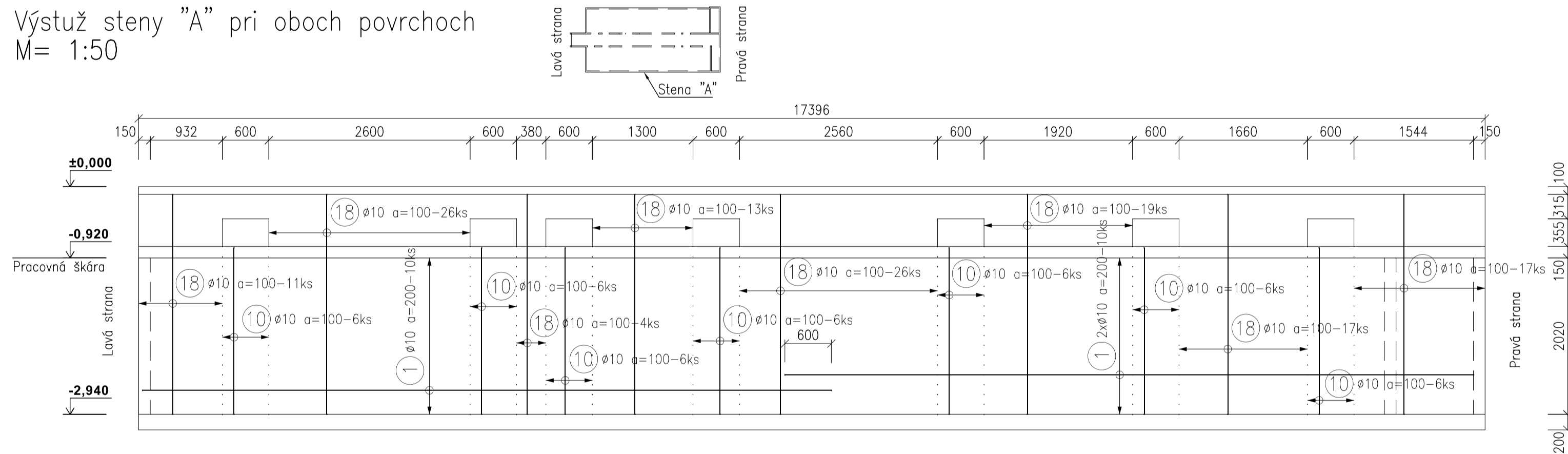


Horizontálna výstuž stien 1.PP
M= 1:50

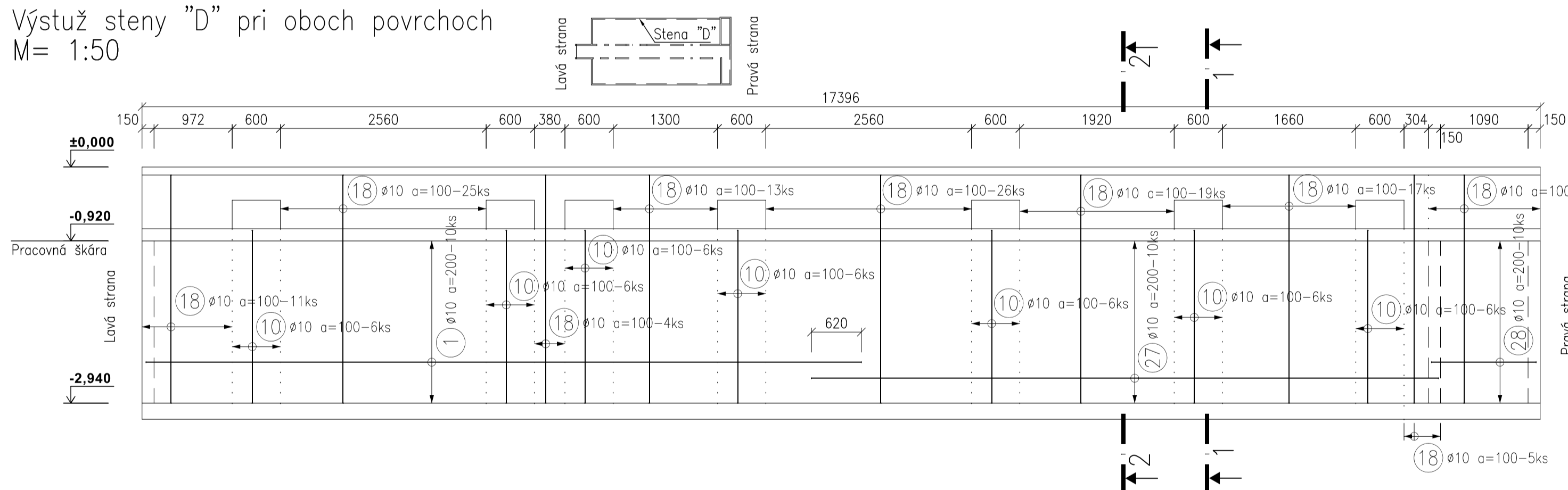


VÝKAZ VÝSTUŽE					
Č. pol.	Ø [mm]	Délka [m]	Počet ks.	Délka Ø5008	
				10	12
3	10	8,90	60	534,0	
4	10	3,15	522	1644,3	
5	10	4,50	44	198,0	
6	10	2,65	26	265,0	
7	10	0,40	130	52,0	
8	6	1,13	13	14,7	
9	7	1,50	26	39,0	
10	8	2,15	13	28,0	
11	10	3,30	66	217,8	
12	10	2,65	260	839,0	
13	10	8,30	20	166,0	
14	10	0,38	20	7,5	
15	10	2,60	20	52,0	
16	10	1,40	109	152,6	
17	10	2,20	10	22,0	
18	10	1,45	50	72,5	
19	10	0,65	6	3,9	
20	10	2,85	790	2251,5	
21	12	3,15	8		25,2
22	10	0,57	26	14,8	
23	10	0,85	26	219,7	
24	10	2,18	4	8,6	
25	10	1,20	8	9,7	
26	10	1,35	32	43,2	
27	10	0,90	32	28,8	
28	10	2,45	48	165,6	
29	10	7,80	20	156,0	
30	10	1,30	20	26,0	
31	10	1,35	20	27,0	
Celková délka [m]				6799,0	25,2
Sférická hmotnost [kg/m]				0,6799	0,888
Sférická hmotnost spolu [kg]				4119,0	22,4
Sférická hmotnost [kg]				4217,4	

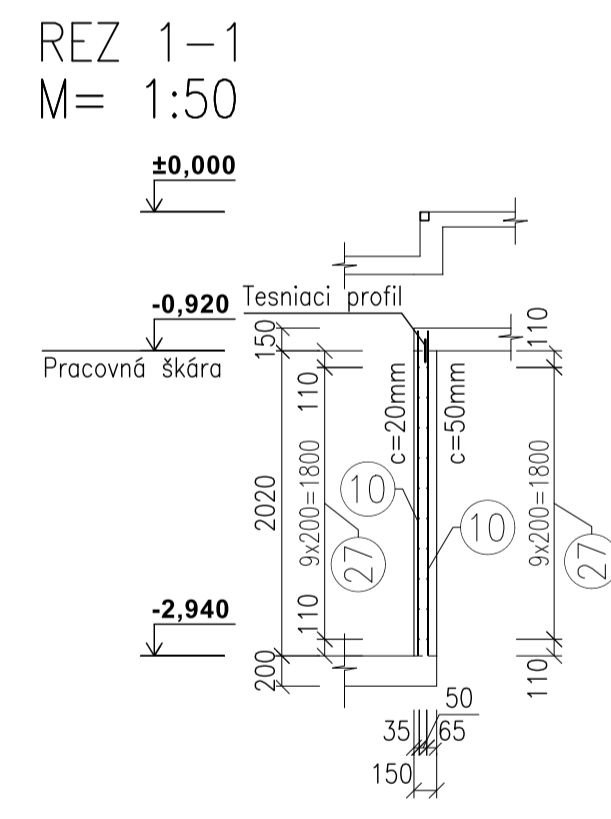
Výstuž steny "A" pri oboch povrchoch
M= 1:50



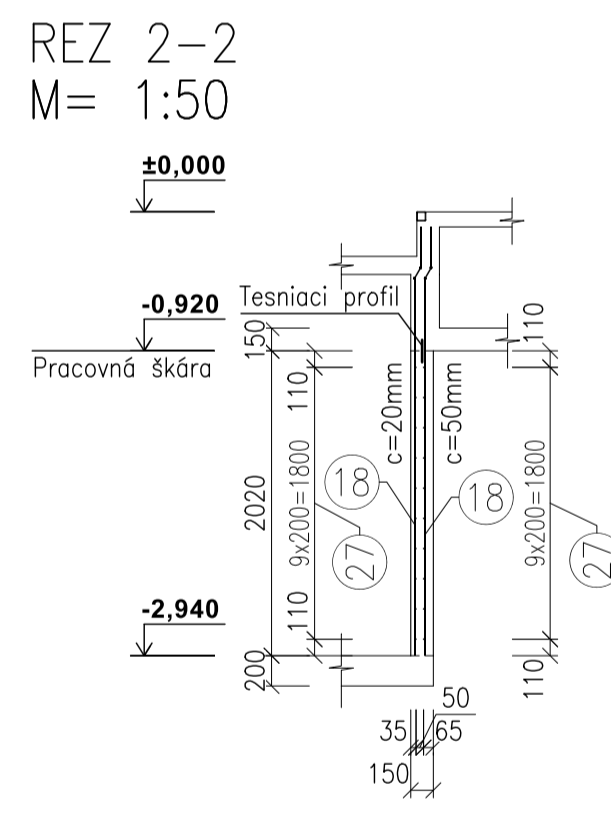
Výstuž steny "D" pri oboch povrchoch
M= 1:50



REZ 1-1
M= 1:50



REZ 2-2
M= 1:50



Materiál: Obvodové steny:
Betón STN EN 206-C30/37-XC4[SK]-CL0,4-Dmax32-54
-maximálny prieskaz vody 50mm, podľa STN EN 12390-8

Vnútročné steny:
Betón STN EN 206-C30/37-XC4[SK]-CL0,4-Dmax32-54

Betonárska oceľ: B500

Krytie výstuže: c = 50mm-povrch v styku zo zemou
c = 20mm-povrch v styku zo vzduchom

Pracovné škáry obvodových stien, zhotovených z vodotesného betónu, tesniť pomocou tesniacich profilov, určených proti zafaženiu od tlakovej vody.

Čakáciu výstuž pre schodisko [položka 32] umiestniť podľa výkresu D.01.2-13_Výkres výstuže železobetónového schodiska 1.PP

Výstuž je kótovaná na osi prútov.

Táto projektová dokumentácia je chránená autorským právom. Reprodukcia, šírenie, pozmenovanie a poskytnutie tejto projektovej dokumentácie, jej častí alebo jej obsahu je bez súhlasu autora a spracovateľa tejto projektovej dokumentácie zakázané v súlade s

+0,000=141,15 m n.m. Bpv / súradnicový systém S-JTSK

Stavba: Kreatívne centrum Nitra - Kino Palace

Investor:



Mesto Nitra
Štefánikova tried
950 06 Nitra
www.nitra.sk
info@nitra.sk
+421 3765 02 111

Generálny projektant:

Livinark s. r. o.
Na hore 1724/5
040 22 Košice
www.livinark.sk
livinark@gmail.com
+421 907 258 707

ktant: **Autori:**



Tomáš Boroš
 Maroš Mitro
 Dominika Jenčová
 Martina Hončárová
 Pavel Bakajsa
 Branislav Ivan

Átóm:

óber 2019

Profesia: STATIKA

Zodp. projektant:

Vypracoval:

Ing. Jozef Gura

Obsah výkresu:

ŽELEZOBETONOVÝCH STIEN 1.P

Dátum tlače: 2015. 09. 01.

Stupen: DSP + DRS
Formát: 12 x A4

Mierka: **Pare:**

Č. výkresu:

D.01.2-08